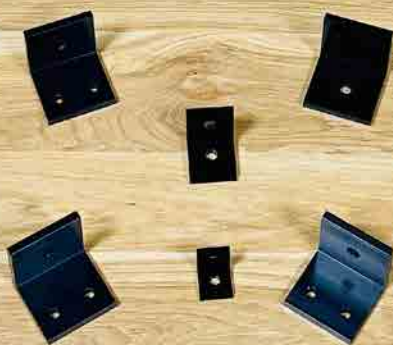




THANH AN MP CO.,LTD



CÔNG TY TNHH GIA CÔNG CƠ KHÍ THÀNH AN

HỒ SƠ NĂNG LỰC

1. GIỚI THIỆU DOANH NGHIỆP

Kính gửi Quý đối tác và Quý khách hàng,
Công ty TNHH Gia Công Cơ Khí Thành An xin trân trọng cảm ơn sự tin tưởng và đồng hành của Quý vị.

Thành lập ngày 17/03/2025, Thành An chuyên gia công cơ khí chính xác, đột dập, hàn, cắt và lắp ghép kim loại. Với triết lý “Chất lượng là gốc – Uy tín là nền – Hợp tác là động lực”, chúng tôi không ngừng đầu tư máy móc hiện đại, nâng cao tay nghề và chuẩn hóa quy trình sản xuất.

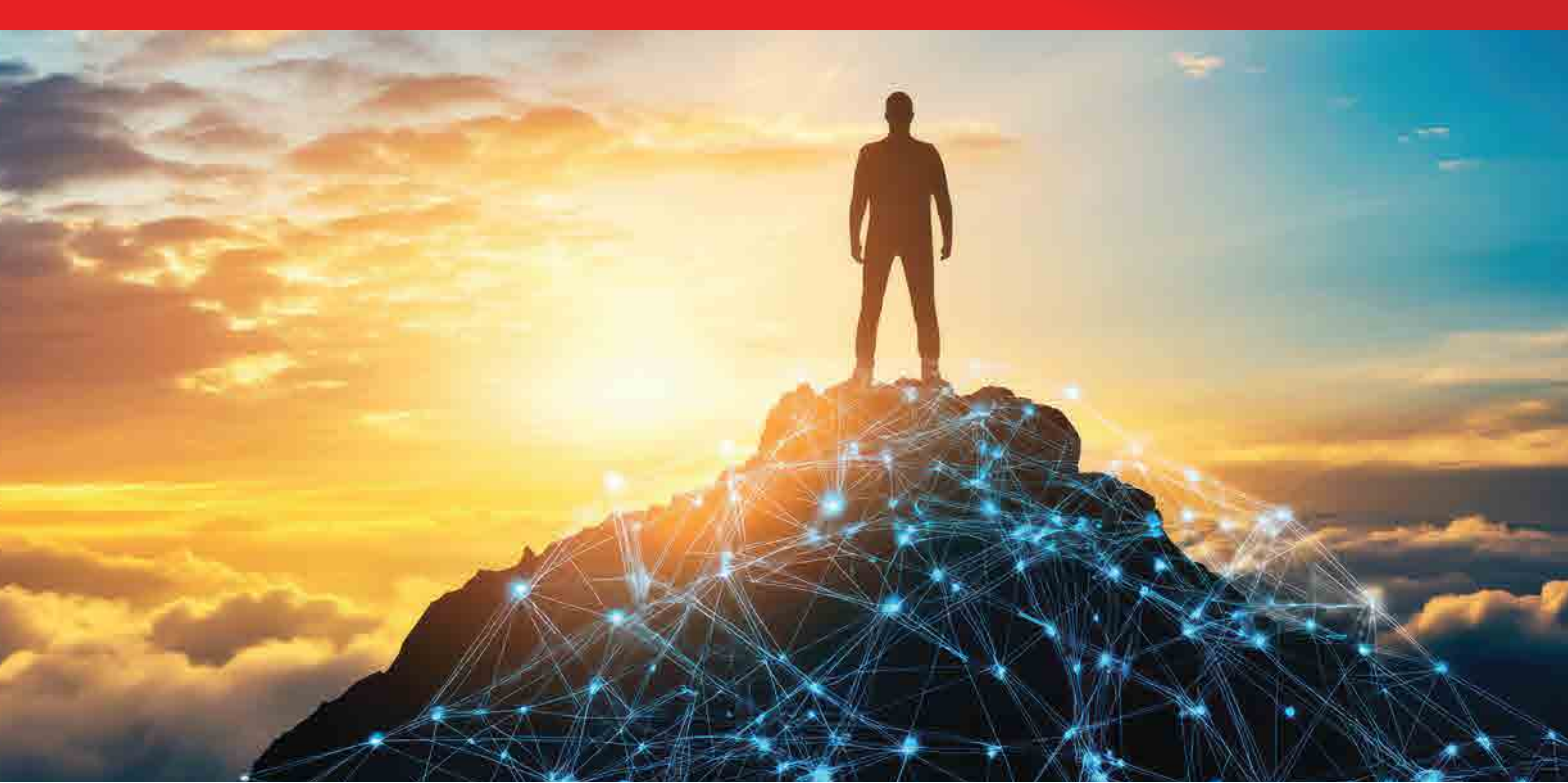
Thành An tự hào cung cấp sản phẩm cơ khí chính xác, bền đẹp và hiệu quả, góp phần giảm chi phí và gia tăng giá trị cho đối tác. Chúng tôi cam kết tiếp tục sáng tạo, nỗ lực và đồng hành cùng Quý khách hàng trong hành trình phát triển bền vững.





NỘI DUNG

- 1. GIỚI THIỆU DOANH NGHIỆP
- 2. SỨ MỆNH – TÂM NHÌN – GIÁ TRỊ CỐT LÕI
- 3. LĨNH VỰC HOẠT ĐỘNG
- 4. NĂNG LỰC NHÂN SỰ & CƠ SỞ VẬT CHẤT
- 5. HỆ THỐNG MÁY MÓC & THIẾT BỊ
- 6. DANH MỤC SẢN PHẨM TIÊU BIỂU
- 7. KHÁCH HÀNG & ĐỐI TÁC TIÊU BIỂU
- 8. CAM KẾT CHẤT LƯỢNG



2. SỨ MỆNH – TẦM NHÌN – GIÁ TRỊ CỐT LÕI

SỨ MỆNH



Trở thành **đối tác gia công cơ khí uy tín hàng đầu tại khu vực miền Bắc**, góp phần nâng tầm thương hiệu cơ khí Việt.

TẦM NHÌN



Cung cấp sản phẩm cơ khí **chính xác – bền vững – thẩm mỹ**, đáp ứng mọi yêu cầu kỹ thuật của khách hàng trong nước và quốc tế.

GIÁ TRỊ CỐT LÕI



- **Chất lượng:** Cam kết chuẩn xác trong từng chi tiết.
- **Uy tín:** Đặt chữ tín lên hàng đầu trong mọi hợp tác.
- **Hiệu quả:** Tối ưu quy trình – giảm chi phí – tăng giá trị.
- **Đồng hành:** Hợp tác lâu dài, cùng phát triển với đối tác.







3. LĨNH VỰC HOẠT ĐỘNG

Với nền tảng kỹ thuật vững chắc và hệ thống thiết bị công nghệ cao, Thành An cung cấp đa dạng dịch vụ gia công cơ khí, đáp ứng yêu cầu về độ chính xác và thẩm mỹ cho nhiều lĩnh vực công nghiệp.

1.

Gia công cơ khí chi tiết theo yêu cầu – đảm bảo đúng bản vẽ, đúng tiêu chuẩn kỹ thuật.

2.

Đốt dập, hàn MIG/TIG, hàn sắt, hàn inox, hàn nhôm – linh hoạt cho từng loại vật liệu và cấu trúc sản phẩm.

3.

Cắt – uốn – lắp ghép kim loại bằng hệ thống máy móc hiện đại, độ chính xác cao.

4.

Gia công bằng máy cắt laser, máy phay CNC, máy cắt tự động – đáp ứng các yêu cầu sản xuất phức tạp, khối lượng lớn.

5.

Sản xuất và gia công các sản phẩm cơ khí công nghiệp, dân dụng theo tiêu chuẩn kỹ thuật quốc tế.

Toàn bộ hệ thống sản xuất của Thành An được công nghệ hóa và tự động hóa cao, giúp đảm bảo năng suất – độ chính xác – và tính ổn định, mang lại giải pháp tối ưu về chất lượng và tiến độ cho khách hàng.



4. NĂNG LỰC NHÂN SỰ & CƠ SỞ VẬT CHẤT

Con người là nền tảng cho mọi thành công.

Thành An xây dựng đội ngũ nhân sự **đoàn kết, chuyên nghiệp và tận tâm với nghề.**

Từ khâu thiết kế, sản xuất đến kiểm tra chất lượng – tất cả cùng hướng tới mục tiêu chung: **Mang đến sản phẩm và dịch vụ tốt nhất cho khách hàng.**



✓ QUY MÔ NHÀ XƯỞNG:

Hàng nghìn mét vuông, bố trí khoa học, đảm bảo tiêu chuẩn an toàn – sạch – gọn.



✓ KHU VỰC SẢN XUẤT:

Được chia rõ theo quy trình: Cắt – đột – hàn – kiểm tra – đóng gói – giao hàng.





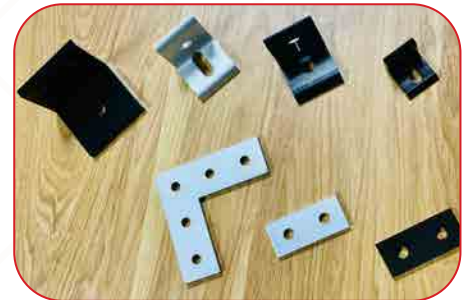
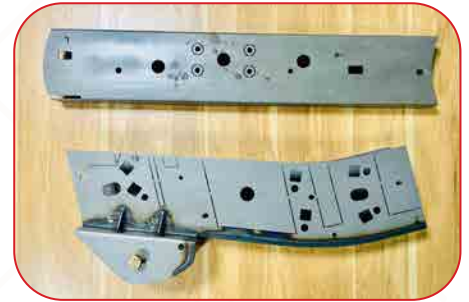
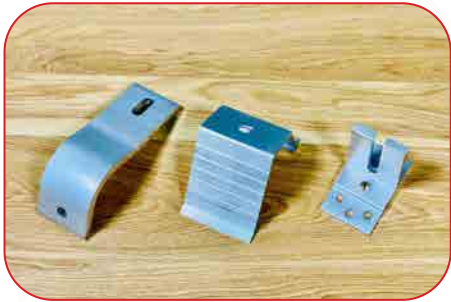
5. HỆ THỐNG MÁY MÓC & THIẾT BỊ

Thành An đầu tư hệ thống thiết bị đa dạng, hiện đại, đáp ứng linh hoạt nhiều loại hình gia công cơ khí với độ chính xác và năng suất cao:

- 01** Máy đột dập cơ – thủy lực (đa dạng kích cỡ, độ chính xác cao).
- 02** Máy hàn MIG – TIG – hàn sắt – hàn inox – hàn nhôm.
- 03** Máy cắt nhôm, máy cắt góc 45 độ.
- 04** Máy cắt laser công suất lớn, cho phép cắt vật liệu nhanh, mịn, độ chính xác tuyệt đối.
- 05** Máy phay CNC – gia công chi tiết phức tạp, đảm bảo sai số ở mức tối thiểu.
- 06** Máy cắt tự động, tăng tốc độ và tính ổn định trong sản xuất hàng loạt.
- 07** Máy mài, máy khoan, máy uốn – hoàn thiện bề mặt và chi tiết sau gia công.

Tất cả thiết bị đều được bảo dưỡng định kỳ, vận hành theo quy trình tự động hóa, giúp ổn định chất lượng – tối ưu chi phí – và nâng cao hiệu suất sản xuất.

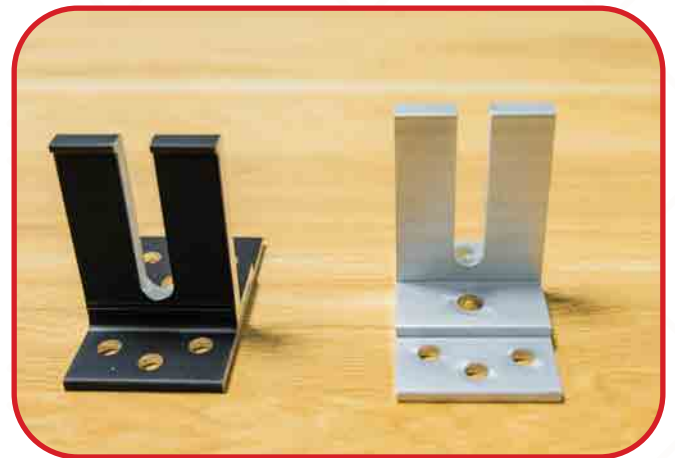
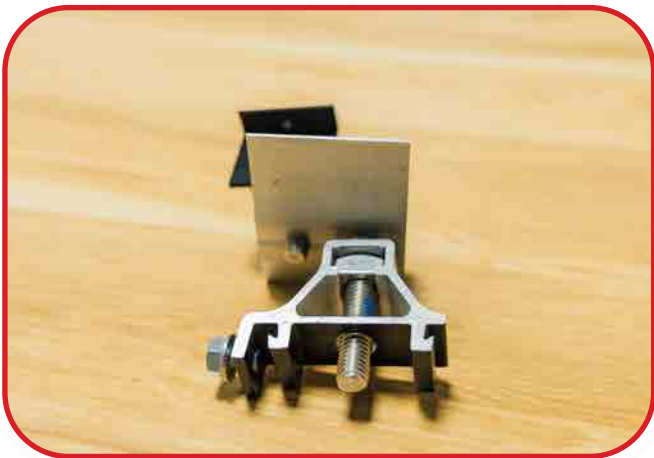
6. DANH MỤC SẢN PHẨM TIÊU BIỂU





SẢN XUẤT KẾT CẤU THÉP

Chi tiết thép tấm theo bản vẽ.



CHI TIẾT LẮP GHÉP SẮT – INOX – NHÔM

Cho ngành công nghiệp và dân dụng.

CHI TIẾT ĐỘT DẬP, CHI TIẾT HÀN

Theo bản vẽ kỹ thuật.





7. KHÁCH HÀNG & ĐỐI TÁC TIÊU BIỂU

Với uy tín và năng lực sản xuất được khẳng định, **Thành An** đã trở thành đối tác tin cậy của nhiều doanh nghiệp trong và ngoài nước.

Các sản phẩm cơ khí của chúng tôi được ứng dụng rộng rãi trong lĩnh vực xây dựng, công nghiệp, điện – điện tử, nội thất và cơ khí chế tạo.

▶ KHÁCH HÀNG TIÊU BIỂU

Công ty TNHH Nhôm Đông Á, các nhà máy sản xuất linh kiện cơ khí, công ty xây dựng và doanh nghiệp công nghiệp tại khu vực miền Bắc.

▶ ĐỐI TÁC QUỐC TẾ

Thành An từng bước mở rộng hợp tác với các đối tác nước ngoài, cung cấp chi tiết cơ khí và sản phẩm gia công theo tiêu chuẩn quốc tế – đáp ứng yêu cầu khắt khe về kỹ thuật, độ bền và thẩm mỹ.





8. CAM KẾT CHẤT LƯỢNG

CHẤT LƯỢNG

Sản phẩm đạt độ chính xác cao, kiểm tra 100% trước khi xuất xưởng.

TIẾN ĐỘ

Đảm bảo đúng hẹn – nhanh – linh hoạt theo yêu cầu khách hàng.

GIÁ THÀNH

Cạnh tranh, minh bạch, tối ưu chi phí cho đối tác.

DỊCH VỤ

Hỗ trợ kỹ thuật, tư vấn giải pháp gia công tối ưu



THÀNH AN

CHÍNH XÁC TRONG TỪNG CHI TIẾT, BỀN VỮNG TRONG TỪNG HỢP TÁC.



CÔNG TY TNHH GIA CÔNG CƠ KHÍ THÀNH AN

- 📍 Địa chỉ: Thôn Tông Phố, xã Trần Phú, TP. Hải Phòng
- 👤 Đại diện: Ông Nguyễn Văn Điệp – Giám đốc
- ☎ Điện thoại: 0936 174 695
- ✉ Email: Congtythanhan2025@gmail.com
- 📘 Fanpage: Công Ty TNHH Gia Công Nhôm Thành An
- 🌐 Website: <http://www.thanhanmp.com>